



PRESSEINFORMATION 1 Hannover, 16.04. 2007, Halle 16, Stand F 39

Kategorie: **Unternehmensmeldung**
Maschinen- und Gerätebau Peripherie

Branchen / Zielgruppen: Automobil- und Fahrzeugindustrie, Medizin-,
Steuer-, Mess- und Regeltechnik, Antriebs-
technik, Hebezeuge- und Fördertechnik,
Maschinenbau, Elektro- und Elektronik-
industrie, Bauindustrie

Anwendungen: Industrietiketten, Typenschilder,
Leistungsschilder, Produktkennzeichnungen,
Barcodeetiketten, Sicherheitsetiketten,
Inventaretiketten

Industrietiketten

ELTEX präsentiert Etikettenlösungen für neue Anwendungsbereiche

Folienetiketten zur rationellen Kennzeichnung von Produkten konnten bislang nicht eingesetzt werden, wo für problematische Untergründe oder ungewöhnlich strapaziöse Einsatzbedingungen die Klebkraft und Oberflächengüte der Etiketten nicht ausreichen. Mit innovativen Klebstoffen und Folienmaterialien will ELTEX als Spezialist für HighTech-Etiketten diese Lücke schließen. Der wirtschaftliche Einsatz von Selbstklebeetiketten werde dadurch künftig stark ausgeweitet.

Hannover, 16. April 2007 – Die neuen Etikettenprodukte ELTEX HEAVY DUTY (extrem klebstark und belastbar), ELTEX BODY GUARD (auch auf schwierigem Haftgrund einsetzbare Sicherheitsetiketten) und das neue RFID-Etikett mit verstärkter Klebkraft hätten schon im Vorfeld der Hannover Messe bei den Kunden reges Interesse gefunden, berichtet ELTEX. Allen neuen Produktfamilien gemeinsam sei, dass sie speziell auf bislang schwer zu beklebenden Untergründen zuverlässig kleben, leicht aufzubringen sind und extremen Belastungen unterschiedlichster Art sicher gewachsen sind. Sie kleben auf „Problemflächen“ wie Polystyrol, Sperrholz oder auf Geweben, auf trennmittelbenetzten oder unebenen pulverbeschichteten Flächen. Das neue Material sei resistent gegen sonst stets ablösend wirkende Einflüsse durch Fette, Öle und Lösungsmittel, sei reißfest, wasser- und wetterfest und für den Einsatz bei hoher Luftfeuchtigkeit sowie bei Temperaturen von -40 bis +150 °C geeignet, spezielle Etikettentypen sogar bis 400 °C.

ELTEX
...bleibt haften.

**ELTEX Industrie-
kennzeichnung GmbH**

Lindgesfeld 27
D-42653 Solingen
Postfach 10 05 88
D-42605 Solingen

Fon: ++49 (0)212 - 24 20 8 0
Fax: ++49 (0)212 - 24 20 8 10
eMail: info@eltex-ident.com
Internet: www.eltex-ident.com



ELTEX bietet sowohl Etiketten an, die rückstandsfrei ablösbar sind, als auch solche, die sich ähnlich Kfz-Vignetten nicht am Stück ablösen lassen. Oder Lackerschutzetiketten mit teilweise bis zu drei zusätzlichen ablösbaren Oberflächen, die das Einbetten der Kennzeichnungen in eine Lackschicht ermöglichen.

Ausgewählte ELTEX-Produkte besitzen UL-, CSA- und KBA-Zulassungen sowie Zulassungen für den EX-Schutz und viele Zertifizierungen mehr.

Über ELTEX

Nicht nur im Etikettenmaterial, auch mit Eigenentwicklungen im Bereich der Herstellungstechnik unterscheidet sich ELTEX vom Wettbewerb. Als Systemlieferant passt man das Angebot an durchrationalisierte oder automatisierte Produktionsabläufe der Industriekunden an - unabhängig davon, ob der Kunde die Schilder fertig bedruckt beziehen oder selbst produzieren und konfektionieren möchte.

Als Pionier in der Kennzeichnungstechnik setzt ELTEX bereits seit über 40 Jahren Maßstäbe. Mit – teilweise patentierten – Eigenentwicklungen wie TEXTA, der ersten mechanischen Auszeichnungsmaschine für die Bekleidungsindustrie aus dem Jahr 1963. Oder mit der ELTEX 5000, dem ersten computergesteuerten Kennzeichnungssystem zum Bedrucken von Etiketten über einen Matrixdrucker. Die aktuelle Systemgeneration zum Bedrucken und Laminieren von Folienetiketten in einem Arbeitsgang heißt ELTEX 7500.

Heute ist das Solinger Unternehmen ELTEX ein führender Anbieter von Hightech-Etiketten und -Typenschildern für den Industriebedarf. Auf der Kundenliste stehen u. a. Namen wie Bosch, Continental und Siemens, Daimler-Chrysler, BMW, Stiebel-Eltron, Viessmann, Miele und Liebherr.

Firmenkontakt: www.eltex-ident.de, info@eltex-ident.de

/Alternative Überschriften/

ELTEX setzt neue Maßstäbe bei der Klebstoffhaftung und Oberflächensicherheit von Industrietiketten.

Erweiterte Anwendungsbereiche für Industrietiketten.

Neue Rationalisierungspotenziale durch erweiterte Einsatzmöglichkeit von Industrietiketten.

3.217 Zeichen, 393 Worte

ELTEX
...bleibt haften.

**ELTEX Industrie-
kennzeichnung GmbH**

Lindgesfeld 27
D-42653 Solingen
Postfach 10 05 88
D-42605 Solingen

Fon: ++49 (0)212 - 24 20 8 0
Fax: ++49 (0)212 - 24 20 8 10
eMail: info@eltex-ident.com
Internet: www.eltex-ident.com



Bildmaterial-Vorschau: *siehe nächste Seite*

Abdruck frei, Beleg erbeten

Ergänzende Informationen: *Claudia Leihe*

email: cl@eltex-ident.de

Presse-Service

unformatierte Word-Datei: Pressemappe, CD

ergänzendes Bildmaterial: Pressemappe, CD (ready-to-print)

*Firmeninformation: Pressemappe Presseinformation, CD
und www.eltex-ident.de*

Weitere aktuelle Meldungen: *Neue Produkte:*

„Neue Heavy Duty Selbstklebeetiketten, die selbst durch Hydrauliköl nicht abgelöst werden.“ [Presstext und CD \(Word-Datei\)](#)

*„Neu: Sicherheitsetiketten jetzt auch für schwierig zu beklebende Untergründe.“
[Presstext und CD \(Word-Datei\)](#)*

*„Neu: RFID Transponderetiketten jetzt auch für schwierig zu beklebende Untergründe.“
[Presstext und CD \(Word-Datei\)](#)*

ELTEX

...bleibt haften.

**ELTEX Industrie-
kennzeichnung GmbH**

Lindgesfeld 27
D-42653 Solingen
Postfach 10 05 88
D-42605 Solingen

Fon: ++49 (0)212 - 24 20 8 0
Fax: ++49 (0)212 - 24 20 8 10
eMail: info@eltex-ident.com
Internet: www.eltex-ident.com



ELTEX
...bleibt haften.

Bildmaterial-Vorschau
Bilddatei-Daten (siehe CD)

Bildzuschriften

1_Oberflächenschutz



Die oberflächenharten ELTEX HEAVY DUTY Etiketten halten auch härtestem Einsatz stand, wie hier im Unter-Tage-Bergbau

Ready-to-print-Datei
TIF, CMYK, 300 dpi, 13,4 x 9,7 cm

**ELTEX Industrie-
kennzeichnung GmbH**

Lindgesfeld 27
D-42653 Solingen
Postfach 10 05 88
D-42605 Solingen

Fon: ++49 (0)212 - 24 20 8 0
Fax: ++49 (0)212 - 24 20 8 10
eMail: info@eltex-ident.com
Internet: www.eltex-ident.com

2_Schwierige Untergründe 1



Trennmittelbehandelte Teile, ölige Untergründe, Silikonrückstände, Gummi oder aus Gießharz druckgelierter Isolatoren – für ELTEX HEAVY DUTY Etiketten kein Problem.

Ready-to-print-Datei
TIF, CMYK, 300 dpi, 10,9 x 15,7 cm

3_Schwierige Untergründe 2



Korrodiierende Untergründe, UV-Strahlung, saurer Regen oder mechanische Einflüsse wie Abrieb und Stoß: ELTEX HEAVY DUTY bleibt haften.

Ready-to-print-Datei
TIF, CMYK, 300 dpi, 10,8 x 11,0 cm



ELTEX
...bleibt haften.

Bildmaterial-Vorschau
Bilddatei-Daten (siehe CD)

Bildzuschriften

4_Smart Labels, RFID-Etiketten



RFID-Etiketten ELTEX TOP PROTECT R-HD mit programmierbarem Chip und Antenne. Extrem klebesicher durch die neue HEAVY DUTY Klebstofftechnik von ELTEX.

Ready-to-print-Datei
TIF, CMYK, 300 dpi, 11,9 x 9,9 cm

5_Sicherheitsetiketten



Die neuen Sicherheitsetiketten ELTEX BODY GUARD zeigen auch auf schwierig zu beklebenden Untergründen zuverlässig jeden Manipulationsversuch an.

Ready-to-print-Datei
TIF, CMYK, 300 dpi, 13,5 x 13,6 cm

6_Hydraulikölsicheres Tauchlackierschutz-Etikett



Das ELTEX HEAVY DUTY Schild behält seine Klebkraft auch bei Dauerbenetzung mit Hydrauliköl. Diese Lkw-Achse wurde samt KBA-Fabrikschild tauchlackiert und bei 190°C getrocknet.

Ready-to-print-Datei
TIF, CMYK, 300 dpi, 10,1 x 8,2 cm

ELTEX Industrie-
kennzeichnung GmbH

Lindgesfeld 27
D-42653 Solingen
Postfach 10 05 88
D-42605 Solingen

Fon: ++49 (0)212 - 24 20 8 0
Fax: ++49 (0)212 - 24 20 8 10
eMail: info@eltex-ident.com
Internet: www.eltex-ident.com



ELTEX
...bleibt haften.

Bildmaterial-Vorschau
Bilddatei-Daten (siehe CD)

Bildzuschriften

7_Lackierschutz



Der Lackierschutz wird nach dem Lackiervorgang mit dem Lack vom Werkstück gezogen. Das Etikett ist mit dem Dauerschutzlaminat in die Lackschicht unterwanderungssicher eingebettet.

Ready-to-print-Datei
TIF, CMYK, 300 dpi, 7,4 x 4,7 cm

8_Kohlenwasserstoffsichere EX-Zulassungsetiketten



ELTEX HEAVY DUTY Etiketten für den Einsatz in explosionsgefährdeten Bereichen sind beständig gegen Toluol, Aceton, Hexan und Methanol.

Ready-to-print-Datei
TIF, CMYK, 300 dpi, 8,0 x 8,0 cm

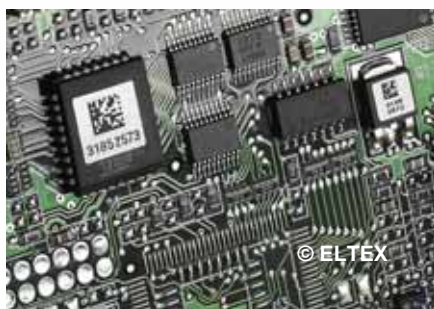
9_Hohe Temperaturen 1



Hier kennzeichnet man 230 °C heiße Strahlbrammen mit ELTEX HEAVY DUTY Etiketten.

Ready-to-print-Datei
TIF, CMYK, 300 dpi, 8,83 x 8,77 cm

10_Hohe Temperaturen 2



In der Mikroelektronik halten ELTEX Kennzeichnungen Temperaturen bis 300 °C stand.

Ready-to-print-Datei
TIF, CMYK, 300 dpi, 7,0 x 5,0 cm

ELTEX Industrie-
kennzeichnung GmbH

Lindgesfeld 27
D-42653 Solingen
Postfach 10 05 88
D-42605 Solingen

Fon: ++49 (0)212 - 24 20 8 0
Fax: ++49 (0)212 - 24 20 8 10
eMail: info@eltex-ident.com
Internet: www.eltex-ident.com



ELTEX
...bleibt haften.

Bildmaterial-Vorschau
Bilddatei-Daten (siehe CD)

Bildzuschriften

11_Mini-Etiketten



Für die Minielektronik und Mechatronik fertigt ELTEX Mini-Etiketten mit Barcodes und fortlaufender Nummerierung schon ab einer Abmessung von 4 x 3 mm.

Ready-to-print-Datei
TIF, CMYK, 300 dpi, 5,8 x 4,2 cm

12_Kleinserien Drucken und Laminieren



Mit ELTEX TOP PROTECT OFFICE lassen sich die Schilder „on demand“ auf DIN A 4 Laser- und Inkjetdruckern beschriften und anschließend ganz einfach laminieren.

Ready-to-print-Datei
TIF, CMYK, 300 dpi, 8,2 x 6,2 cm

13_Großserien Drucken und Laminieren



Das ELTEX 7500 Schilderdruck- und Laminiersystem druckt, laminiert und stanzt große Etikettenserien in einem Arbeitsgang.

Ready-to-print-Datei
TIF, CMYK, 300 dpi, 20,0 x 10,0 cm

ELTEX Industrie-
kennzeichnung GmbH

Lindgesfeld 27
D-42653 Solingen
Postfach 10 05 88
D-42605 Solingen

Fon: ++49 (0)212 - 24 20 8 0
Fax: ++49 (0)212 - 24 20 8 10
eMail: info@eltex-ident.com
Internet: www.eltex-ident.com